

Alle kinderen succesvol op school



20 april 2010

Henk Keesenberg

0651926723

henk@passendonderwijs.nl

iB/Ab



www.passendonderwijs.nl



Voordat het een écht probleem wordt

iB/Ab



$n = 1$



Resultaat voor dít kind

iB/Ab



Passend
onderwijs
voor iedere leerling



Alles draait om de leerkracht

www.passendonderwijs.nl

politiek



- Nieuwe Koers (brieven van november en januari)
- Tweede Kamer op 11 februari: op hoofdlijnen akkoord: uitwerken en in juni verslag
- Tweede Kamer op 16 maart:
 - * wetgeving: uitstel, geen afstel
 - * inhoud: volop door

Wetgeving



Per 1 augustus 2012:

- Zorgplicht (voor besturen)
- Samenwerking verplicht (regulier-speciaal)
- Handelingsgericht indiceren (samenwerkingsverband)
- Onderwijszorgprofiel (iedere school)
- Medezeggenschap (instemming)
- Landelijke geschillenregeling (bindend)
- Landelijk referentiekader (richting)
- Budgetfinanciering + verevening (Cluster 3 en 4)
- LGF middelen (schooldeel en AB+) naar het SWV

Financieel kader

Besturen:

reguliere middelen (basiszorg).



Besturen in samenwerkingsverbanden:

Middelen voor breedtezorg: WSNS budget en middelen LGF (SBO ongewijzigd).

speciaal onderwijs (cluster 3 en 4):

rechtstreeks bekostigd: genormeerd aantal plaatsen voor dieptezorg.

Financieel kader II

Tekort

tot 1-8-2012: 2010 = 41 M; 2011 = 76 M; 2012 = 37 M

Dekking

- Enveloppe passend onderwijs
- Korting op vergoeding ambulante begeleiding

Per Rugzak ca. € 670,- (=13,6%)

- Korting op Rugzakvergoeding SBO

Ruim € 4.200,- per Rugzak

Invoeringsmiddelen

- schooljaren 2010-2011 en 2011-2012: alle SWV PO en VO en REC's: € 10,- / ll. (NB groeibeheersing en bezuinigingen)



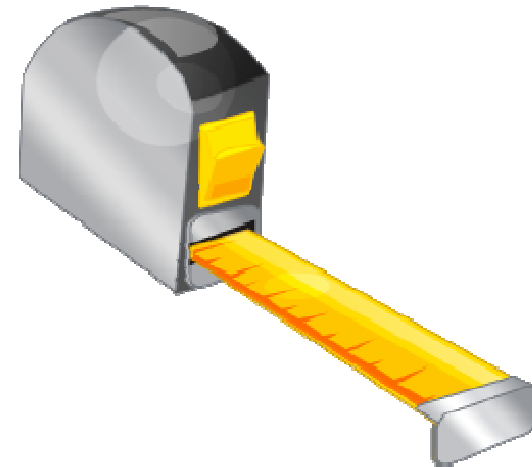
Handelingsgericht indiceren



*stoppen met landelijke
indicatiecriteria*

Hoofdprincipe: geld volgt leerling

- Op maat
- Leerling afhankelijk
- Leerkracht afhankelijk
- Flexibel
- Gevarieerd



Per 2010

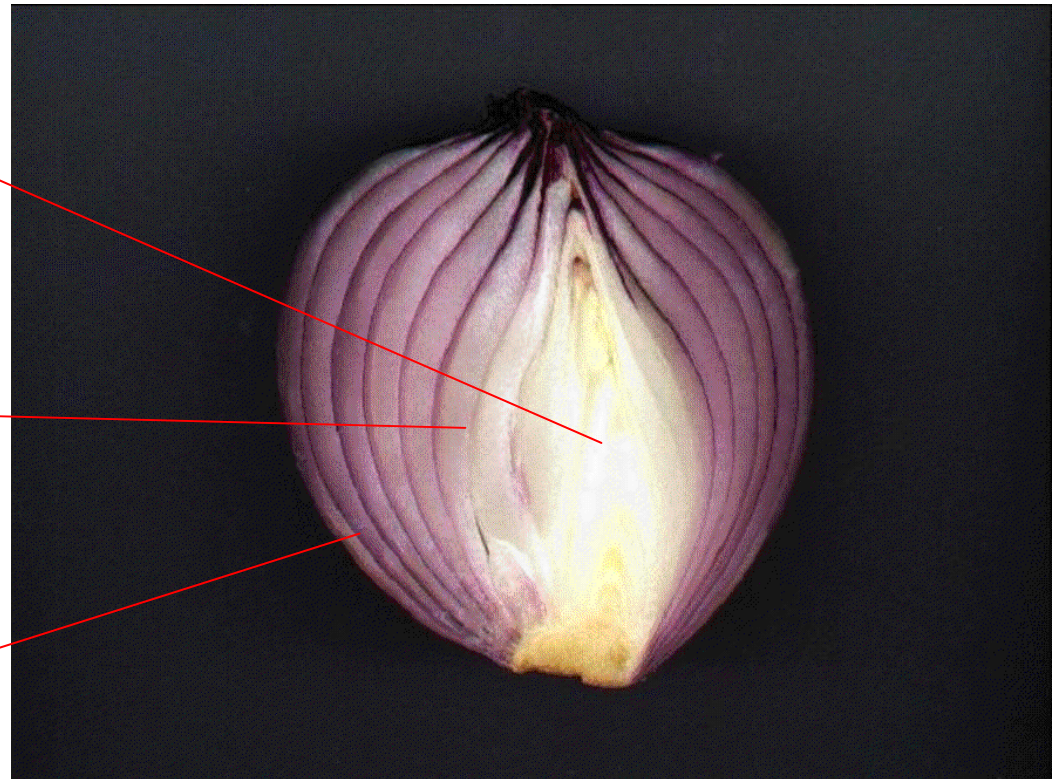
Landelijk referentiekader leerlingenzorg

- Onderwijszorgprofiel
- Handelingsgericht indiceren: zorgzwaarte bepalen
- Inzicht in ondersteuning en professionalisering
- Middelen volgen leerling: transparantie en effectiviteit en verantwoording
- Kwaliteit
- ZIOS
- Ouders
- Overgangen
- Medezeggenschap

- basiszorg

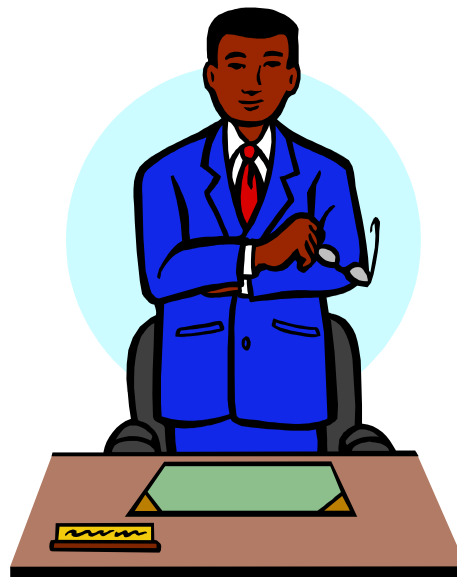
- breedtezorg

- dieptezorg





I de schoolleider



iB/Ab



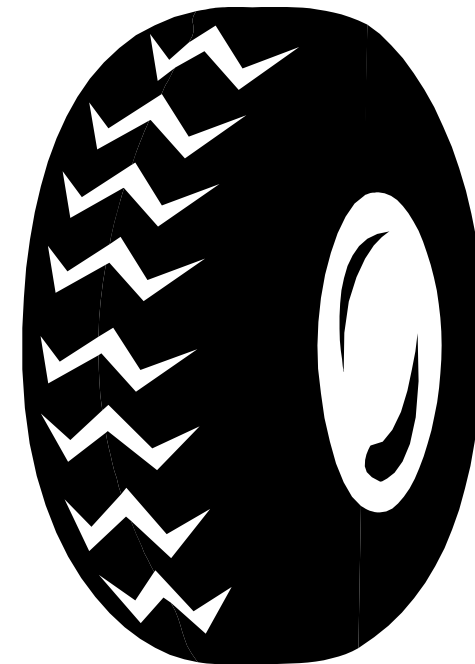
onderwijszorgprofiel



Zorgprofielen onderwijs

Voorbeelden:

- * KPC
- * April
- * CED
- * AVS
- * DVIC
- * APS
- * SARDES



www.passendonderwijs.nl

II de I/AB'er:



van RT'er, naar testsloof, naar adviseur, naar reflectant, naar coach, naar co-teacher.

goed gekwalificeerd en gefaciliteerd



III de leraar

- Professionalisering
- grenzen aan de zorg
- ondersteuning in de klas



iB/Ab



- Zie ook www.passendonderwijs.nl

klikken op leraren

klikken op betrokkenheid

IB/Ab

IV Ouders



iB/Ab

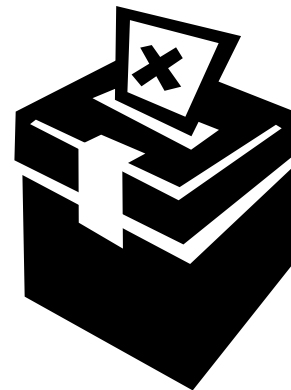


Voortgang

Inhoud: doorgaan met goed onderwijs!

Wetgeving:

9 juni 2010



www.passendonderwijs.nl

iB/Ab

verbinden



Passend
onderwijs
voor iedere leerling

